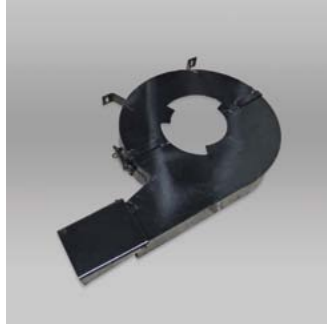


Accessori a richiesta - Accessories - Sobre pedido



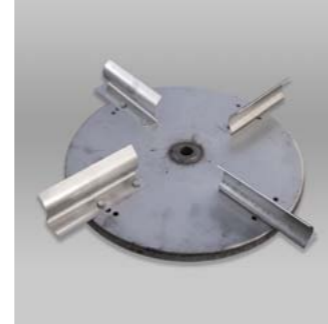
Convogliatore laterale
 Side Conveyor
 Transportador lateral



Convogliatore doppio
 Double Conveyor
 Doble Transportador



Agitatore articolato
 Articulated Agitator
 Agitador Articulado



Kit ventole e disco Inox
 Stainless steel fans and disc
 Kit ventiladores y disco en Inox



Dreaming with us

Design and/or specifications are subject to change without notification. **cod. 30**



ENOSPE

SPANDICONCIME CENTRIFUGO MONODISCO
 CENTRIFUGAL SINGLE-DISC FERTILIZER
 FERTILIZADORA MONODISCO

ITA | ENG | ESP

ENOSPE 150-250-300-400-500

SPANDICONCIME CENTRIFUGO MONODISCO - SPANDIMENTO BASE 12-18 METRI
CENTRIFUGAL SINGLE-DISC FERTILIZER - WITH 12-18 METERS SPREADING BASE
FERTILIZADORA MONODISCO - 12-18 METROS DE ESPARCIMIENTO



- Versione con vasca in PVC
- Version with PVC hopper
- Version con tanque en PVC

DOTAZIONE STANDARD

- Attacco a 3 punti di 1ª e 2ª categoria
- Massima larghezza di spandimento 12-18 metri a seconda del tipo di fertilizzante
- Gruppo Riduttore a bagno d'olio
- Comando doppia leva apertura e chiusura dx e sx indipendenti
- Presa di forza 540 giri/min.
- Agitatore
- 4 ventole
- Giunto cardanico diretto (forcella lato trattore 1" 3/8 Z6)
- A richiesta si possono avere con vasca Inox o zincata
- Per il modello da 500 litri è possibile avere anche con vasca in PVC

STANDARD EQUIPMENT

- Three point hitch, cat. I and II
- Maximum spreading width 12-18 meters depending the fertilizer
- Oil bath gear box
- Double lever command, independent opening and closing right/left
- PTO 540 rpm
- Agitator
- 4 fans
- PTO shaft (1" 3/8 Z6 tractor side yoke)
- On request we can supply the tank Inox or Galvanized
- The 500 liters it is possible to have it in PVC

DOTACION ESTANDARD

- Enganche de tres puntos 1 y 2 cat.
- Ancho Maximo de esparcimiento 12-18 metros dependiendo del tipo de fertilizante
- Reductor en baño de aceite
- Doble mando de apertura y cierre derecho e izquierdo independientes
- Toma de fuerza 540 rpm
- Agitador
- 4 ventiladores
- Eje Cardan (lado tractor 1" 3/8 Z6)
- Sobre pedido se pueden suministrar con tanque Inox o Galvanizado
- Para el modelo de 500 litros se pueden suministrar en PVC

Modello Model Modelo	Capacità Capacity Capacidad	Larghezza Spandimento Spreading Base Ancho esparcimiento	Peso macchina Machine Weight Peso Máquina
ENOSPE/150	150 lt	12-18 mt	50 kg
ENOSPE/250	250 lt	12-18 mt	54 kg
ENOSPE/300	300 lt	12-18 mt	56 kg
ENOSPE/400	380 lt	12-18 mt	58 kg
ENOSPE/500	420 lt	12-18 mt	60 kg
ENOSPE/500 PVC	420 lt	12-18 mt	58 kg

ENOSPE 600-800

SPANDICONCIME CENTRIFUGO MONODISCO - SPANDIMENTO BASE 12-18 METRI
CENTRIFUGAL SINGLE-DISC FERTILIZER - WITH 12-18 METERS SPREADING BASE
FERTILIZADORA MONODISCO - 12-18 METROS DE ESPARCIMIENTO



- Versione con vasca zincata serie Z
- Version with Galvanized hopper serie Z
- Version con tanque galvanizado serie Z

DOTAZIONE STANDARD

- Attacco a 3 punti di 1ª e 2ª categoria
- Larghezza di ingombro 1,4 metri
- Massima larghezza di spandimento 12-18 metri a seconda del tipo di fertilizzante
- Gruppo Riduttore a bagno d'olio
- Comando doppia leva apertura e chiusura dx e sx indipendenti
- Presa di forza 540 giri/min.
- Agitatore
- 4 ventole
- Giunto cardanico diretto (forcella lato trattore 1" 3/8 Z6)
- A richiesta si possono avere con vasca Inox o zincata

STANDARD EQUIPMENT

- Three point hitch, cat. I and II
- 1,4 meter width
- Maximum spreading width 12-18 meters depending the fertilizer
- Oil bath gear box
- Double lever command, independent opening and closing right/left
- PTO 540 rpm
- Agitator
- 4 fans
- PTO shaft (1" 3/8 Z6 tractor side yoke)
- On request we can supply the tank Inox or Galvanized

DOTACION ESTANDARD

- Enganche de tres puntos 1 y 2 cat.
- Ancho de la maquina 1,4 metros
- Ancho Maximo de esparcimiento 12-18 metros dependiendo del tipo de fertilizante
- Reductor en baño de aceite
- Doble mando de apertura y cierre derecho e izquierdo independientes
- Toma de fuerza 540 rpm
- Agitador
- 4 ventiladores
- Eje Cardan (lado tractor 1" 3/8 Z6)
- Sobre pedido se pueden suministrar con tanque Inox o Galvanizado

Modello Model Modelo	Capacità Capacity Capacidad	Larghezza Spandimento Spreading Base Ancho esparcimiento	Peso macchina Machine Weight Peso Máquina
ENOSPE/600	590 lt	12-18 mt	110 kg
ENOSPE/600Z	590 lt	12-18 mt	115 kg
ENOSPE/800	790 lt	12-18 mt	120 kg
ENOSPE/800Z	790 lt	12-18 mt	125 kg